

## МАЪЛУМОТНОМА

Мазкур маълумотнома: Чирокчи туман электр таъминоти корхонасига  
Чирокчи тумани «шотарнал идорага» га Шу ҳақдаги: Чирокчи тумани  
Янгибод МФЙ Янгибод кучасида жойлашган Чирокчи туман электр  
таъминоти корхонасига тегишли булган «Чирокчи туман электр  
таъминоти корхонаси идораси бино-иншоотлари: Мулкка эгалик  
хуқуқда, Кучмас мулкка булган хуқуқлар ва у ҳақда тузилган битимлар  
давлат реестрида 07.07.2014 йилда № рақам билан руйхатдан

утказилган

Бино ва иншоотларнинг киекача тавсифи:

Кадастр рақами: ер участкасиники: 18:09:01:01:01:0162

бино иншоотники: 18:09:01:01:01:0162:0001

3. Ер участкасини майдони: 0,47 га
4. Ер участкасига булган хуқуқ тури: донимий фойдаланиш
5. Ер участкасининг хуқуқий ҳужжатлари: Чирокчи туман ҳокимлигининг қарори №Х-94/2 02.02.1996 йил
6. Ер участкасига булган хуқуқнинг давлат руйхатидан утказилган сана йил. Ер участкасига булган хуқуқнинг давлат руйхатидан утказилганлиги туғрисида гувоҳнома берилганлиги туғрисида белги: :  
(серияси, рақами санаси):
7. Бино-иншоотлардан фойдаланиш мақсади: «Чирокчи туман электр таъминоти корхонаси идораси»
8. Бино-иншоотларнинг хуқуқий ҳужжатлари Чирокчи туман ҳокимлигининг қарори №Х-94/2 02.02.1996 йил  
Курилиш майдони 605,01 кв.м, шу жумладан фойдали (туғрар жой) майдони: 430,93 кв.м ва  
бино-иншоотларнинг ҳажми: м<sup>3</sup>-(баландлиг)
9. Бино-иншоотга булган мулк хуқуқининг улуши: 100% хоналар сони: 31 та хақиқий эгаллаб турган ер майдони:
10. Бино-иншоотларнинг инвентар киймати: 21513602,0 сўм.
11. Бино-иншоотларга булган хуқуқларнинг чекланиши мавжудлиги: мавжуд эмас.
12. Мулк солиғи ва ер солиғидан қарздорлик ҳолати туғрисидаги маълумот: мавжуд эмас
13. Биноларни бузиб ташлаш мумқунлиги туғрисида маълумотлар: мавжуд эмас

Аукционга қуйиладиган қисми ер майдони 1600,0 кв.м  
А- Маъмурий бино - курилиш майдони 412,93 кв.м, фойдали майдони 282,68 кв.м.  
хоналар сони 20 та



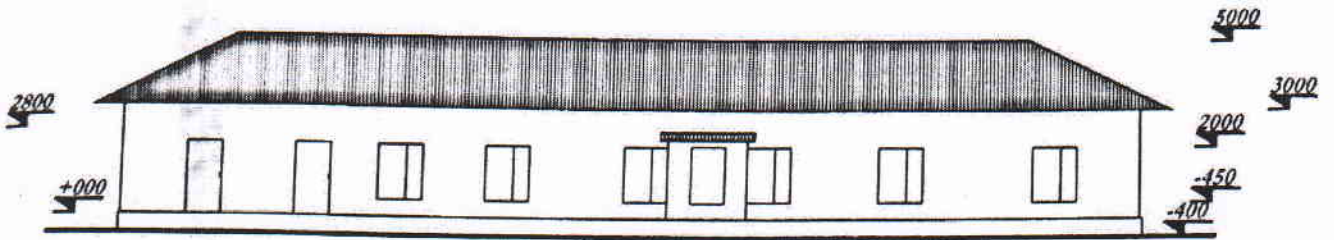
## МАЙДОНЛАРНИНГ ИЧКИ УЛЧОВ КАЙДНОМАСИ.

Манзили: Чирокчи туман Янгиобод м.ф.й. Янгиобод кучасида

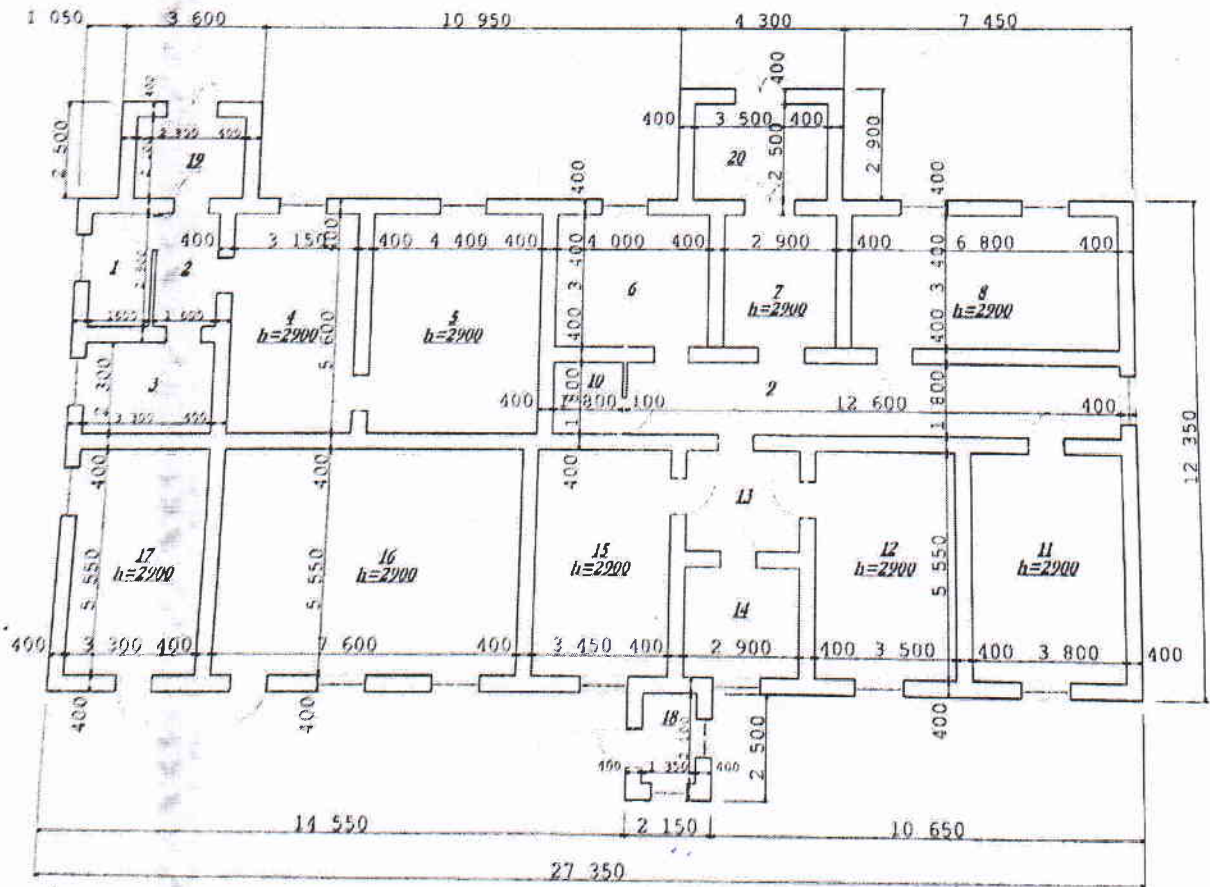
Лит ерла р	т/р	Хо на ла р со ни	Хоналар номи	Бал анд лиг и мет р	Улчамлари		Майдони		Жами м.кв.
					Эни	Буйи	Фойдали	Ёрдамчи	
А	1	1	Хона	2,90	1,60	2,90	3,89		3,89
	2	2	Хона	2,90	1,60	2,90		3,89	3,89
	3	3	Хона	2,90	2,30	3,30	7,59		7,59
	4	4	Хона	2,90	3,15	5,60	17,64		17,64
	5	5	Хона	2,90	4,40	5,60	24,64		24,64
	6	6	Хона	2,90	3,40	4,00	13,60		13,60
	7	7	Хона	2,90	2,90	3,40		9,86	9,86
	8	8	Хона	2,90	3,40	6,80	23,12		23,12
	9	9	Хона	2,90	1,80	12,60		22,68	22,68
	10	10	Хона	2,90	1,80	1,80	3,24		3,24
	11	11	Хона	2,90	3,80	5,55	21,09		21,09
	12	12	Хона	2,90	3,50	5,55	19,42		19,42
	13	13	Хона	2,90	2,90	2,15		6,23	6,23
	14	14	Хона	2,90	2,90	3,00	8,70		8,70
	15	15	Хона	2,90	3,45	5,55	19,14		19,14
	16	16	Хона	2,90	5,55	7,60	42,18		42,18
	17	17	Хона	2,90	3,30	5,55	18,31		18,31
	18	18	Хона	2,90	1,35	2,10		2,83	2,83
	19	19	Хона	2,90	2,10	2,80		5,88	5,88
	20	20	Хона	2,90	2,50	3,50		8,75	8,75
							222,56	60,12	282,68
Б	21	1	Хона	4,65	3,00	3,80	11,40		11,40
	22	2	Хона	4,65	1,90	2,00	3,80		3,80
	23	3	Хона	4,65	1,70	2,00		3,40	3,40
	24	4	Хона	4,65	2,80	3,80	10,64		10,64
	25	5	Хона	4,65	6,90	8,60	59,34		59,34
	26	6	Хона	3,00	3,40	5,10	17,34		17,34
	27	7	Хона	3,00	3,30	3,40		11,22	11,22
	28	8	Хона	2,05	2,10	5,70		11,97	11,97
	29	9	Хона	2,05	2,10	2,50	5,25		5,25
	30	10	Хона	3,00	1,05	8,60	9,03		9,03
							116,8	26,59	143,39
В	31	1	Хона	1,90	1,60	3,05		4,88	



А-Литер Ола куриниши М 1 : 200



А-Литер Девор режаси М 1 : 200



О'ЗВОНЧИКЧИ РАСТРАШТИШ (СТ. БОИРИТАШ) ҚАЗАҚСТАН РЕСПУБЛИКАСЫ АРХИТЕКТУРА ЖӘНЕ ҚАҒАЗАТ АНЖЕНАЛАРЫ МЕНЕНҒАНАСЫ		ОБЪЕКТ: <i>Материалды Бино</i> <i>А-Литер Ола Куриниши</i> <i>Девор Режаси</i>		
ҚАЗАҚ ҚАЗАҚ ҚАЗАҚ	ҚАЗАҚ ҚАЗАҚ ҚАЗАҚ	ҚАЗАҚ ҚАЗАҚ ҚАЗАҚ	ҚАЗАҚ ҚАЗАҚ ҚАЗАҚ	ҚАЗАҚ ҚАЗАҚ ҚАЗАҚ
<i>Мұрағатшы Б.А.Т.</i>		1	1	1